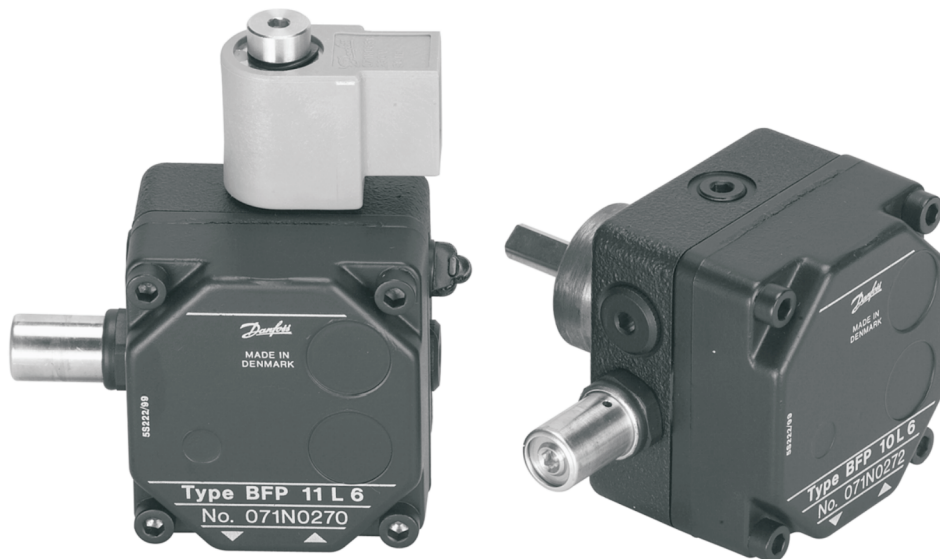




丹佛斯油泵 BFP10/11 type 6 系列



用途

丹佛斯BFP10/11 6系列油泵是在目前BFP3系列和5系列油泵的基础发展起来的。BFP6系列油泵可用于功率为600kW的油燃烧机。
BFP6系列的油泵与3系列和5系列油泵一样，结构紧凑、重量轻，特别适合设计精巧的燃烧机。
BFP6系列油泵采用互换性原则设计，从而使之适用于各类油泵的替代。
BFP6系列油泵可单/双管转换，既可以用于高位油箱，也可用于低位油箱。

型号



构造

BFP6系列的油泵与BFP3,BFP5系列具有相同的构造，统一的外形尺寸。
齿轮副是著名的Trchoide齿轮副。
采用膜瓣原理调节油压。
轴封系统仍采用丹佛斯公司著名的碳环轴密封，无论在静载或动载状况下均能防止燃油的丝毫泄漏。
油泵压力调节范围取决于泵类型。详情见技术参数。
电磁线圈采用拔插式连接。
采用一转换螺丝实现单管与双管系统的转换。

丹佛斯油泵 BFP10/11 type 6 系列

此时可采用以下方接予以解决:

- 减少泵压。
- 减少输出，如采用更小流量的喷嘴。
- 换用额定流量更大的油泵。

电磁阀 (NC)

常闭电磁阀通电后开启，燃油流入喷嘴。多余的油则通过压力调节阀(P1)回至回油端。关闭燃烧机时，电磁阀断电切断油路。

BFP10油泵不配置此电磁阀。因此使用此油泵时必须在喷嘴油路上配置关断阀。

单管与双管系统

在双管系统中，燃油通过回油管流回油箱。

在单管系统中，必须装上马蹄形垫片，从而使油能通过G至吸油端，而回油口R必须堵住。

注: BFP6型所用的转换垫片与BFP10/11 3型和5型所用垫片不同。

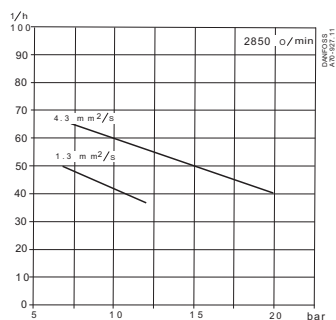
排气

在双管系统中，空气通过O处自动排气。在单管系统中，则须通过压力表接口P排

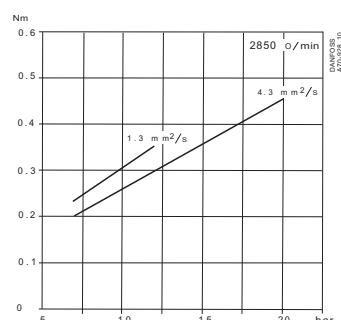
技术参数

BFP10/11	Type	6
燃油粘度范围	mm ² /s	(1.3)2..8-12.0
滤网面积	cm ²	13
网格	μm	200
压力范围	bar	7-20
出厂设定压力	bar	10 ± 1
最大允许背压	bar	2
转速	min ⁻¹	2400-3000
最大能耗	W	80
最大起动力矩	Nm	0.14
环境温度	°C	-20 to +60
介质温度	°C	0 to +60
线圈能耗	W	9
标称电压		230V 50 Hz
保护等级		IP 40
轴 / 轴颈标准		EN 225

BFP10/11 6型油泵喷嘴流量

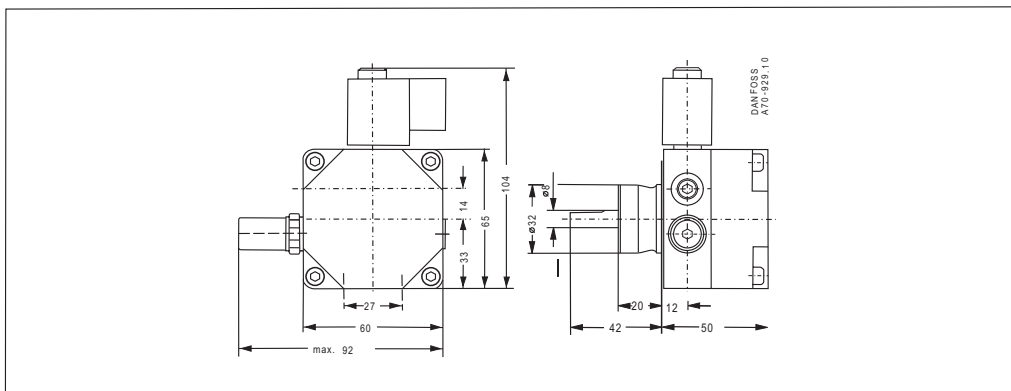


BFP10/11 6型油泵工作转矩



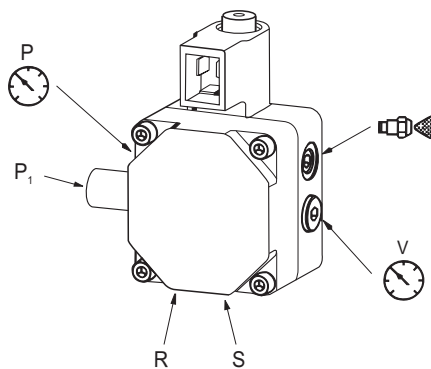
丹佛斯油泵 BFP10/11 type 6 系列

尺寸



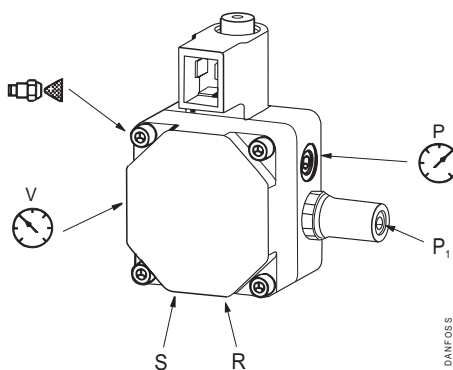
接口

逆时针转
右边压力调节



- P₁ 压力调节
- S 吸油口 G1/4
- R 回油口 G1/4
- 喷嘴接口 G1/8
- P 压力表接口 G1/8
- V 真空表接节 G1/8

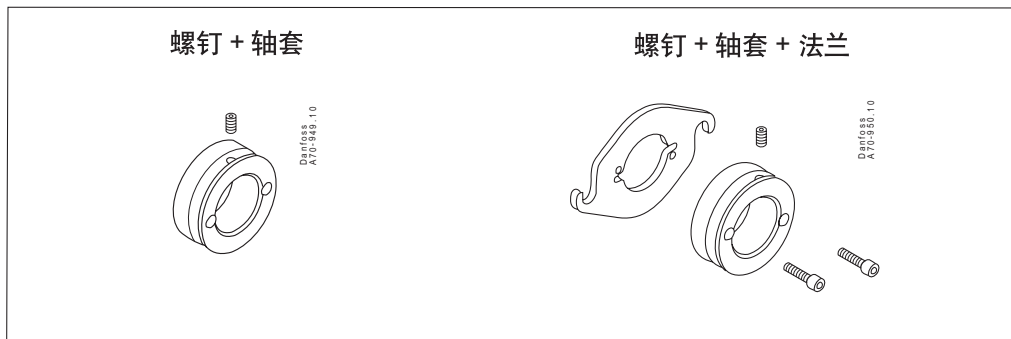
顺时针转
左边压力调节



- P₁ 压力调节
- S 吸油口 G1/4
- R 回油口 G1/4
- 喷嘴接口 G1/8
- P 压力表接口 G1/8
- V 真空表接节 G1/8

丹佛斯油泵 BFP10/11 type 6 系列

附件



配件

	编码
电缆	见下表
线圈 + 固定垫片 + 螺帽	071N0640
NC 阀 + 固定垫片 + 螺帽	071N0641
过滤器	071N0063

线圈电缆

阀型	编码	长度 (mm)
NC	071G0200	500
NC	071G0202	280
NC	071G0204	710

轴套、法兰尺寸

