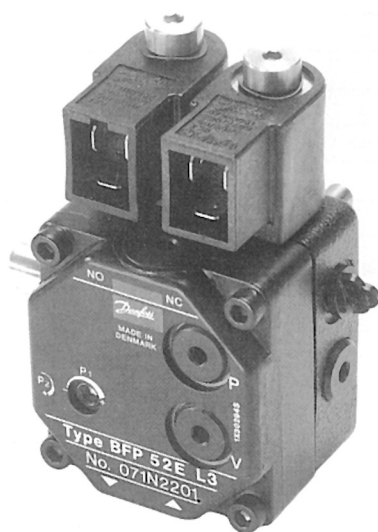




两段火力控制油泵 BFP 52E 系列



用途

BFP52 E 油泵是为二段火燃烧机设计、制造的，具有两只调压阀及切换阀和切断阀。

BFP52 E 油泵为500kW以下燃烧机设计，其精巧的设计使之特别适用于小型燃烧机。

同时滤油器的更换，压力的调节都十分简便。

在 10 bar 4.3mm²/s, 2800 min⁻¹的情况下 BFP52E油泵有两种类型。

- 3型：输出流量：240kW
- 5型：输出流量：500kW

型号

BFP

×

×

×

×

×

3 输出 240kW
5 输出 500kW

R 顺时针转向
L 逆时针转向

E 电气控制转换

2 两段火力控制

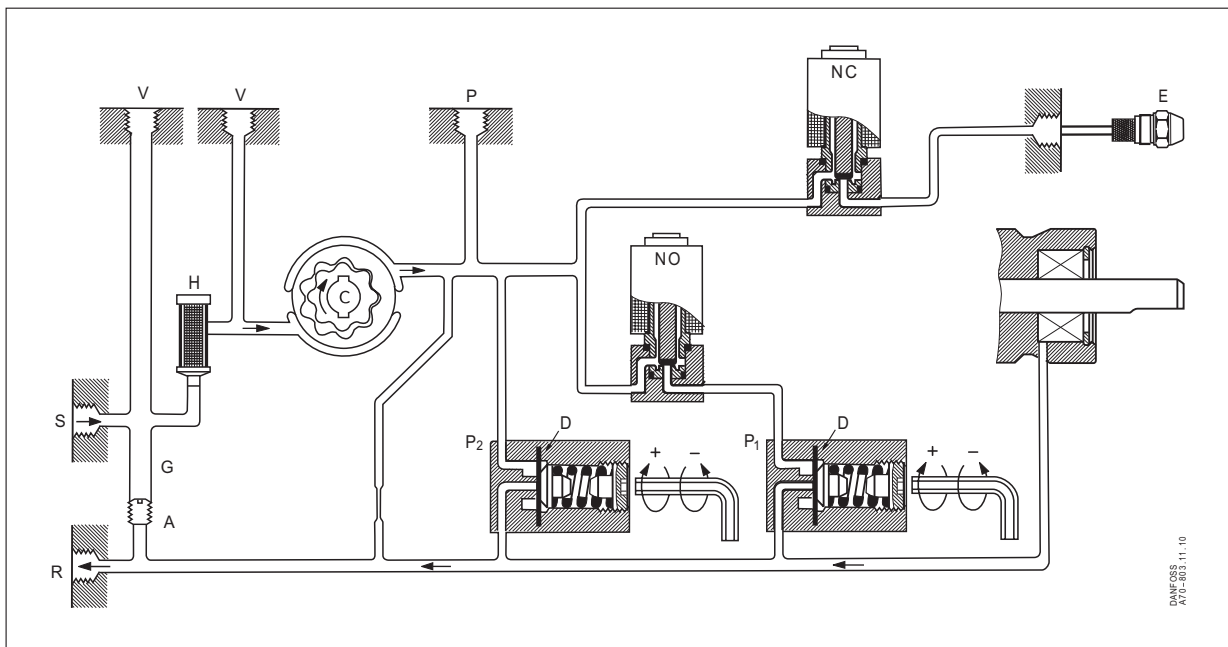
5 正面,侧面压力调节

编码

型号	编码
BFP52E L3	071N 2201
BFP52E L5	071N 2202
BFP52E R3	071N 2203
BFP52E R5	071N 2204

两段火力控制油泵 BFP 52E 系列

动作机能



油泵启动后，燃油经由吸油口(S)，滤油器(H)，经过齿轮副(C)的啮合产生压力油输出，此时切断阀(NC)关闭，油压上升达到调节阀(P_1)设定压力， P_1 开启回油并使油压稳定在设定压力。此时通电使切断阀(NC)开启，燃油经由喷油嘴(E)雾化喷

出，多余燃油则回流至回油口(R)。此时常开电磁阀(NO)未通电，而 P_1 的设定压力比 P_2 的设定压力低，油泵运行在1阶段。若此时NO通电使阀关闭，使调压阀(P_1)失效，油压将上升到调压阀(P_2)设定的压力上，调压阀(P_2)使油压稳定，多余油则回流

至回油口(R)。在双管系统中，燃油经由(R)回流至油箱；而在单管系统中，燃油经过阀(A)回至吸油端，此时应将(R)堵死。油泵停止后，NC和NO阀断电，使阀NC切断油路而阀NO打开。

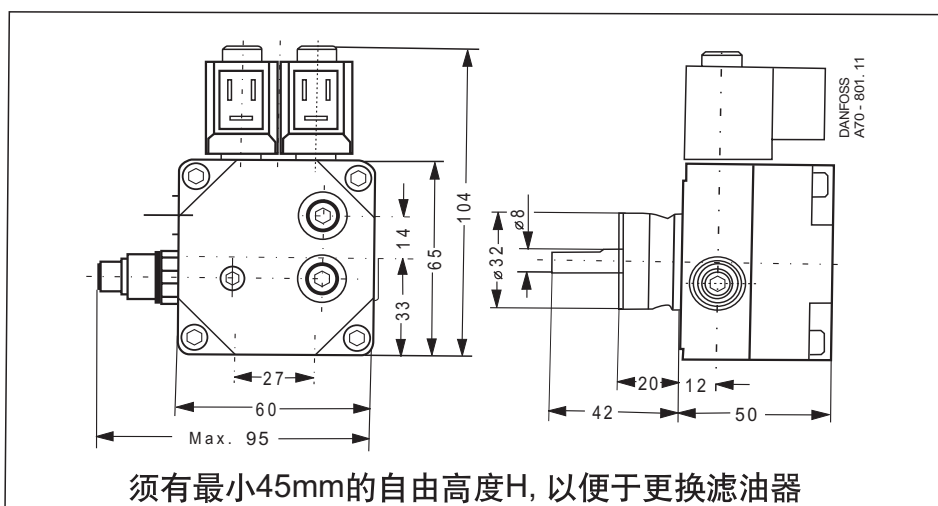
两段火力控制油泵 BFP 52E 系列

技术参数

		BFP 52E 3 型	BFP 52E 5 型
燃油粘度范围	mm ² /s	1.8 - 12	
滤油面积	cm ²	11	11
网格宽度	μm	200	200
齿轮副输出*	l/h	45	70
最大起动扭矩	Nm	0.1	0.12
P ₁ 调压范围	bar	7 - 15	7 - 15
P ₂ 调压范围	bar	10 - 25	10 - 25
工厂设定压力, P ₁ , P ₂	bar	10 - 13	10 - 13
吸油或回油端允许最大压力	bar	2	2
油泵转速	min ⁻¹	2400 - 3600	1400 - 3600
能耗*	Watt	40	70
环境温度	°C	-10 to +70	
介质温度	°C	-10 to +70	
线圈工作电压	V	187-264	187-264
线圈能耗	max. watt	9	
线圈标称电压	V/Hz	220/240—50/60	
线圈保护等级		IP 40	
轴/轴颈标准		EN 225	

*) 在 10bar, 4.3mm²/s 及 2800min⁻¹ 状态下测定

尺寸



连接

