

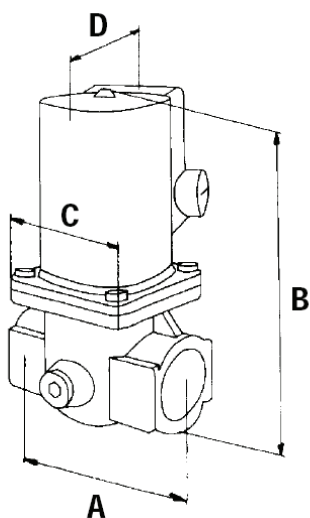
# VE4000 系列

## “A”级电磁阀 VE4000A1



### 特性

- 常闭阀。  
(弹力阀盘, 当断电时自动恢复到关闭状态)
- 开/关型, 不能调节流量。
- 开关时间: 小于 1 秒。
- 最大工作频率: 20次/分钟。
- 阀门的进, 出口端都有内螺纹。
- 两个辅助的口径为1/4”英寸的压力测口, 都在进气侧。
- 线圈可现场更换。
- 线圈适合长期通电。
- 线圈可360度旋转。
- 内置精细滤网。



VE4000A1 系列尺寸图

### 应用

该系列“A”级燃气阀是用来控制和调节燃气燃烧器, 大气式燃气锅炉, 熔炉, 焚化炉以及其他一些燃气装置中的气体的流动。

### 规格

#### 型号

VE4000A1

#### 尺寸

参照外形图和表格

#### 管道尺寸

燃气进出口均为3/8”到3”的内螺纹连接,符合“IOS7-1”标准

#### 安装和定位

VE4000A1燃气阀可沿垂直方向正负90度安装, 同时线圈周围应空出30厘米的空间。

#### 最大工作压力

RP3/8”到RP1/2”类型的阀门, 到360mbar

RP3/4”到RP2.1/2”类型的阀门: 200或360mbar

#### 扭矩和弯曲压力

管道连接: 符合EN161, 2组的标准

#### 供电电压

线电压:

220-240Vac,50/60Hz

110Vac,50/60Hz

24Vac,50/60Hz

24...28Vdc

#### 环境温度范围

-15 ... 60 °C

#### 电源连接

插头连接符合PG11标准

可选择: DIN公插头符合ISO4400标准

#### 绝缘电磁阀

绝缘材料符合等级F的标准

#### 防护等级

IP54

IP65可选

#### 阀体

压铸铝合金

#### 底部堵头:

口径1/4”英寸的内螺纹可安装一个关闭指示开关

#### 过滤网

AISI 303 钢

#### 关断弹簧

AISI 302 钢

#### 阀芯

耐磨面, 铁铬合金钢360B

#### 密封垫圈

NBR橡胶

可选择: Viton橡胶

#### 标准及认证:

“A”级阀门依照EN161标准。

VE4000系列阀门符合以下标准:

- 燃气用具标准(90/396/EEC),  
PIN:CE-0063AP3075/1
- 低电压标准(73/23/EEC)
- 电磁兼容标准(89/336/EEC)

VE4000A1 系列, “A”级, 常闭, 开 / 关型电磁阀

型号	额定电压 (Vac)	管道 (inch)	DN	最大工作 压力 (mbar)	外形尺寸 (如图所示) (mm)				耗电量 (W)	防护等级	净重 (kg)	底部 堵头	DIN 堵头	Viton
					A	B	C	D						
VE4010A1006	220 ... 240	3/8	10	360	72	112	52	85	14	IP54	1.1	-	-	-
VE4010A1030	220 ... 240	3/8	10	360	72	112	52	85	14	IP54	1.1	-	-	-
VE4010A1048	220 ... 240	3/8	10	360	72	112	52	85	14	IP54	1.1	-	有	有
VE4010A1014	110	3/8	10	360	72	112	52	85	14	IP54	1.1	-	-	-
VE8010A1010	24 ... 28Vdc	3/8	10	360	72	112	52	85	14	IP54	1.1	-	-	-
VE8010A1028	24 ... 28Vdc	3/8	10	360	72	112	52	85	14	IP54	1.1	-	-	-
VE8010A1002	24	3/8	10	360	72	112	52	85	14	IP54	1.1	-	-	-
VE4015A1005	220 ... 240	1/2	15	360	72	112	52	85	14	IP54	1.1	-	-	-
VE4015A1039	220 ... 240	1/2	15	360	72	112	52	85	14	IP65	1.1	-	-	-
VE4015A1070	220 ... 240	1/2	15	360	72	112	52	85	14	IP65	1.1	-	-	-
VE4015A1013	110	1/2	15	360	72	112	52	85	14	IP54	1.1	-	-	-
VE4015A1054	110	1/2	15	360	72	112	52	85	14	IP65	1.1	-	-	-
VE8015A1001	24	1/2	15	360	72	112	52	85	14	IP54	1.1	-	-	-
VE8015A1019	24 ... 28Vdc	1/2	15	360	72	112	52	85	14	IP54	1.1	-	-	-
VE8015A1027	12Vdc	1/2	15	360	72	112	52	85	14	IP54	1.1	-	-	-
VE4020A1005	220 ... 240	3/4	20	200	86	156	70	96	20	IP54	1.9	有	-	-
VE4020A1062	220 ... 240	3/4	20	360	86	156	70	96	20	IP54	1.9	有	-	-
VE4020A1104	220 ... 240	3/4	20	200	86	156	70	96	20	IP54	1.9	有	有	-
VE4020A1054	110	3/4	20	200	86	156	70	96	18	IP54	1.9	有	-	-
VE4020A1088	110	3/4	20	360	86	156	70	96	21	IP54	1.9	有	-	-
VE4020A1096	110	3/4	20	360	86	156	70	96	21	IP54	1.9	有	-	有
VE8020A1019	24 ... Vdc	3/4	20	200	86	156	70	96	21	IP54	1.9	有	-	-
VE8020A1001	24	3/4	20	200	86	156	70	96	21	IP54	1.9	有	-	-
VE8020A1027	12Vdc	3/4	20	200	86	156	70	96	21	IP54	1.9	有	-	-
VE4025A1004	220 ... 240	1	25	200	100	156	75	96	20	IP54	2.0	有	-	-
VE4025A1061	220 ... 240	1	25	360	100	156	75	96	20	IP54	2.0	有	-	-
VE4025A1095	220 ... 240	1	25	200	100	156	75	96	20	IP54	2.0	有	-	-
VE4025A1053	110	1	25	200	100	156	75	96	18	IP54	2.0	有	有	-
VE4025A1103	110	1	25	360	100	156	75	96	21	IP54	2.0	有	-	-
VE4025A1187	110	1	25	360	100	156	75	96	21	IP65	2.0	有	-	-
VE4025A1111	110	1	25	200	100	156	75	96	21	IP65	2.0	有	-	-
VE4025A1129	110	1	25	200	100	156	75	96	21	IP65	2.0	有	有	有
VE8025A1018	24 ... 28Vdc	1	25	200	100	156	75	96	21	IP54	2.0	有	-	-
VE8025A1034	24 ... 28Vdc	1	25	360	100	156	75	96	21	IP54	2.0	有	有	-
VE8025A1000	24	1	25	200	100	156	75	96	21	IP54	2.0	有	-	-
VE8025A1026	12Vdc	1	25	200	100	156	75	96	21	IP54	2.0	有	-	-
VE4032A1000	220 ... 240	1 1/4	32	200	150	214	110	118	40	IP54	5.8	有	-	-
VE4032A1018	110	1 1/4	32	200	150	214	110	118	47	IP54	5.8	有	-	-
VE4032A1067	110	1 1/4	32	200	150	214	110	118	47	IP65	5.8	有	-	-
VE8032A1014	24 ... 28Vdc	1 1/4	32	200	150	214	110	118	53	IP54	5.8	有	-	-
VE8032A1022	24 ... 28Vdc	1 1/4	32	200	150	214	110	118	53	IP54	5.8	有	有	-
VE8032A1006	24	1 1/4	32	200	150	214	110	118	53	IP54	5.8	有	-	-
VE4040A1003	220 ... 240	1 1/2	40	200	150	214	110	118	40	IP54	5.8	有	-	-
VE4040A1094	220 ... 240	1 1/2	40	200	150	214	110	118	40	IP65	5.8	有	-	-
VE4040A1102	220 ... 240	1 1/2	40	200	150	214	110	118	40	IP65	5.8	有	有	-
VE4040A1052	110	1 1/2	40	200	150	214	110	118	47	IP54	5.8	有	-	-
VE4040A1086	110	1 1/2	40	200	150	214	110	118	47	IP65	5.8	有	-	-
VE8040A1017	24 ... 28Vdc	1 1/2	40	200	150	214	110	118	53	IP54	5.8	有	-	-
VE8040A1009	24	1 1/2	40	200	150	214	110	118	53	IP54	5.8	有	-	-
VE4050A1002	220 ... 240	2	50	200	170	220	135	123	41	IP54	6.4	有	-	-
VE4050A1077	220 ... 240	2	50	200	170	220	135	123	41	IP65	6.4	有	-	-
VE4050A1051	110	2	50	200	170	220	135	123	48	IP54	6.4	有	-	-
VE4050A1085	110	2	50	200	170	220	135	123	48	IP65	6.4	有	-	-
VE8050A1016	24 ... 28Vdc	2	50	200	170	220	135	123	50	IP54	6.4	有	-	-
VE8050A1008	24	2	50	200	170	220	135	123	50	IP54	6.4	有	-	-
VE4065A1000	220 ... 240	2 1/2	65	200	225	290	170	145	73	IP54	12.2	有	-	-

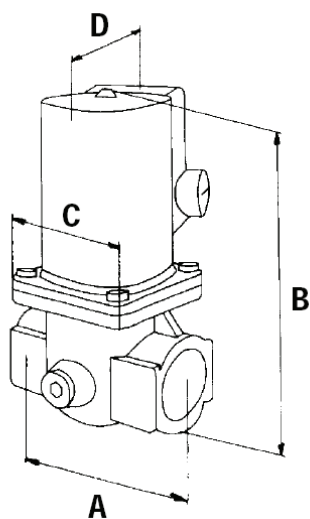
# VE4000 系列

## “A”级电磁阀 VE4000B1



### 特性

- 常闭阀。  
(弹力阀盘, 当断电时自动恢复到关闭状态)
- 线圈顶部有流量调节器。
- 开关时间: 小于 1 秒。
- 最大工作频率: 20次/分钟。
- 阀门的进, 出口端都有内螺纹。
- 两个辅助的口径为 1/4” 英寸的压力测口, 都在进气侧。
- 线圈可现场更换。
- 线圈适合长期通电。
- 线圈可 360度旋转。
- 内置精细滤网。



VE4000A1 系列尺寸图

### 应用

该系列“ A “级燃气阀是用来控制和调节燃气燃烧器, 大气式燃气锅炉, 熔炉, 焚化炉以及其他一些燃气装置中的气体的流动。

### 规格

#### 型号

VE4000B1

#### 尺寸

参照外形图和表格

#### 管道尺寸

燃气进出口均为 3/8”到 2”的内螺纹连接, 符合“IOS7-1”标准

#### 安装和定位

VE4000B1 燃气阀可沿垂直方向正负 90 度安装, 同时线圈周围应空出 30 厘米的空间。

#### 最大工作压力

RP3/8”到 RP1/2”类型的阀门, 到 360mbar

RP3/4”到 RP2.1/2”类型的阀门: 200 或 360mbar

#### 扭矩和弯曲压力

管道连接: 符合 EN161, 2 组的标准

#### 供电电压

线电压:

220-240Vac, 50/60Hz

110Vac, 50/60Hz

24Vac, 50/60Hz

24...28Vdc

#### 环境温度范围

-15 ... 60 °C

#### 电源连接

插头连接符合 PG11 标准

可选择: DIN 公插头符合 ISO4400 标准

#### 绝缘电磁阀

绝缘材料符合等级 F 的标准

#### 防护等级

IP54

IP65 可选

#### 阀体

压铸铝合金

#### 底部堵头:

口径 1/4” 英寸的内螺纹可安装一个关闭指示开关

#### 过滤网

AISI 303 钢

#### 关断弹簧

AISI 302 钢

#### 阀芯

耐磨面, 镀铬钢 360B

#### 密封垫圈

NBR 橡胶

可选择: Viton 橡胶

#### 标准及认证:

“ A ”级阀门依照 EN161 标准。

VE4000 系列阀门符合以下标准:

- 燃气用具标准(90/396/EEC),  
PIN:CE-0063AP3075/1
- 低电压标准(73/23/EEC)
- 电磁兼容标准(89/336/EEC)

VE4000B1 系列, A级 常闭电磁阀, 开 / 关型带流量调节

型号	额定电压 (Vac)	管道 (inch)	DN	最大工作 压力 (mbar)	外形尺寸 (如图所示) (mm)				耗电量 (W)	防护 等级	净重 (kg)	底部 堵头	CPI开关	DIN
					A	B	C	D						
VE4010B1005	220 ... 240	3/8	10	36	72	121	52	85	14	IP54	1.1	-	-	-
VE4010B1013	11	3/8	10	36	72	121	52	85	14	IP54	1.1	-	-	-
VE8010B1027	24 ... 28 Vdc	3/8	10	36	72	121	52	85	17	IP54	1.1	-	-	-
VE8010B1019	24 ... 28 Vdc	3/8	10	36	72	121	52	85	17	IP65	1.1	-	-	-
VE8010B1001	24	3/8	10	36	72	121	52	85	14	IP54	1.1	-	-	-
VE4015B1004	220 ... 240	1/2	15	36	72	121	52	85	14	IP54	1.1	-	-	-
VE4015B1038	220 ... 240	1/2	15	36	72	121	52	85	14	IP65	1.1	-	-	-
VE4015B1061	220 ... 240	1/2	15	36	72	121	52	85	14	IP54	1.1	-	-	有
VE4015B1012	11	1/2	15	36	72	121	52	85	14	IP54	1.1	-	-	-
VE4015B1053	11	1/2	15	36	72	121	52	85	14	IP65	1.1	-	-	-
VE8015B1026	24 ... 28 Vdc	1/2	15	36	72	121	52	85	17	IP54	1.1	-	-	-
VE8015B1018	24 ... 28 Vdc	1/2	15	36	72	121	52	85	17	IP65	1.1	-	-	-
VE8015B1000	24	1/2	15	36	72	121	52	85	14	IP54	1.1	-	-	-
VE8015B1034	24	1/2	15	36	72	121	52	85	14	IP65	1.1	-	-	-
VE4020B1004	220 ... 240	3/4	20	20	86	168	70	96	20	IP54	1.9	有	-	-
VE4020B1046	220 ... 240	3/4	20	36	86	168	70	96	20	IP54	1.9	有	-	-
VE4020B1012	11	3/4	20	20	86	168	70	96	18	IP54	1.9	有	-	-
VE4020B1087	11	3/4	20	36	86	168	70	96	18	IP54	1.9	有	-	-
VE4020B1061	11	3/4	20	20	86	168	70	96	18	IP65	1.9	有	-	-
VE8020B1026	24 ... 28 Vdc	3/4	20	20	86	168	70	96	24	IP54	1.9	有	-	-
VE8020B1000	24	3/4	20	20	86	168	70	96	21	IP54	1.9	有	-	-
VE8020B1034	24	3/4	20	20	86	168	70	96	24	IP65	1.9	有	-	-
VE4025B1003	220 ... 240	1	25	20	100	168	75	96	20	IP54	2.0	有	-	-
VE4025B1045	220 ... 240	1	25	36	100	168	75	96	20	IP54	2.0	有	-	-
VE4025B1011	11	1	25	20	100	168	75	96	18	IP54	2.0	有	-	-
VE4025B1060	11	1	25	20	100	168	75	96	18	IP65	2.0	有	-	-
VE4025B1078	11	1	25	36	100	168	75	96	18	IP54	2.0	有	-	-
VE4025B1094	11	1	25	36	100	168	75	96	18	IP65	2.0	有	有	-
VE8025B1025	24 ... 28 Vdc	1	25	20	100	168	75	96	24	IP54	2.0	有	-	-
VE8025B1041	24 ... 28 Vdc	1	25	20	100	168	75	96	24	IP65	2.0	有	-	-
VE8025B1009	24	1	25	20	100	168	75	96	21	IP54	2.0	有	-	-
VE8025B1017	24	1	25	36	100	168	75	96	21	IP65	2.0	有	-	-
VE8025B1033	24	1	25	20	100	168	75	96	24	IP65	2.0	有	-	-
VE4032B1009	220 ... 240	1 1/4	32	20	150	233	110	118	40	IP54	5.8	有	-	-
VE4032B1041	220 ... 240	1 1/4	32	36	150	233	110	118	41	IP54	5.8	有	-	-
VE4032B1017	11	1 1/4	32	20	150	233	110	118	47	IP54	5.8	有	-	-
VE4032B1074	11	1 1/4	32	36	150	233	110	118	48	IP54	5.8	有	-	-
VE8032B1013	24 ... 28 Vdc	1 1/4	32	20	150	233	110	118	67	IP54	5.8	有	-	-
VE8032B1005	24	1 1/4	32	20	150	233	110	118	53	IP54	5.8	有	-	-
VE4040B1002	220 ... 240	1 1/2	40	20	150	233	110	118	40	IP54	5.8	有	-	-
VE4040B1044	220 ... 240	1 1/2	40	36	150	233	110	118	41	IP54	5.8	有	-	-
VE4040B1010	11	1 1/2	40	20	150	233	110	118	47	IP54	5.8	有	-	-
VE4040B1069	11	1 1/2	40	36	150	233	110	118	40	IP54	5.8	有	-	-
VE4040B1093	11	1 1/2	40	36	150	233	110	118	40	IP65	5.8	有	有	-
VE8040B1024	24 ... 28 Vdc	1 1/2	40	20	150	233	110	118	67	IP54	5.8	有	-	-
VE8040B1008	24	1 1/2	40	20	150	233	110	118	53	IP54	5.8	有	-	-
VE4050B1001	220 ... 240	2	50	20	170	260	135	118	41	IP54	6.4	有	-	-
VE4050B1043	220 ... 240	2	50	36	170	260	135	118	60	IP54	6.4	有	-	-
VE4050B1019	11	2	50	20	170	260	135	118	48	IP54	6.4	有	-	-
VE4050B1068	11	2	50	36	170	260	135	118	63	IP54	6.4	有	-	-
VE4050B1084	11	2	50	36	170	260	135	118	63	IP65	6.4	有	-	-
VE8050B1015	24 ... 28 Vdc	2	50	20	170	260	135	118	64	IP54	6.4	有	-	-
VE8050B1007	24	2	50	20	170	260	135	118	48	IP54	6.4	有	-	-
VE4065B1017	220 ... 240	2 1/2	65	20	242	238	200	149	62	IP54	6.4	有	-	-
VE4065B1032	220 ... 240	2 1/2	65	36	242	238	200	163	118	IP54	6.4	有	-	-
VE4065B1025	11	2 1/2	65	20	242	238	200	149	60	IP54	6.4	有	-	-
VE4065B1041	11	2 1/2	65	36	242	238	200	163	125	IP54	6.4	有	-	-
VE4080B1016	220 ... 240	3	80	20	242	238	200	163	118	IP54	6.4	有	-	-
VE4080B1024	11	3	80	20	242	238	200	163	125	IP54	6.4	有	-	-

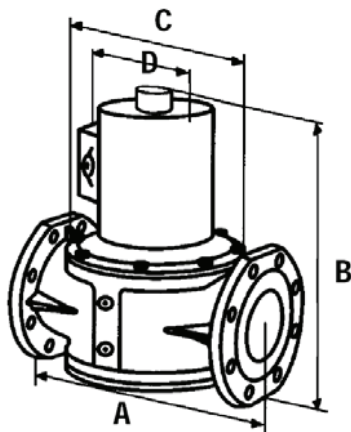
# VE4000 系列

## “A”级电磁阀 VE4000B3



### 性能

- 常闭阀  
(可复位阀, 当断电时自动恢复到关闭状态)。
- 线圈顶部有流量调节器。
- 开关时间: 小于 1 秒。
- 最大工作频率: 20次/分钟。
- 具有四个辅助的口径为1/4”英寸的连接口, 进出口的压力侧各有2个。
- 两侧都装有可加装部件的孔, 可以用来安装一个口径1”英寸的前端电磁阀 (DN100的应用口径为3/4”英寸的), 使得不论是内部和外部都能控制燃气。也可以选择安装一个A4021A系列燃气阀组检漏装置。
- 线圈可现场更换。
- 线圈适合长期通电。
- 线圈可360度旋转。
- 内置精细滤网。(DN100类型的除外)



VE4000B3 系列尺寸图

### 应用

VE4000系列的“A”级燃气阀是用来控制和调节燃烧器, 大气式燃气锅炉, 熔炉, 焚化炉以及其他一些燃气装置中的气体的流动。

### 规格

#### 型号

VE4000B3

#### 尺寸

参照下面的外形图和表格

#### 管道尺寸

燃气进出口为DN65, DN80和DN100的法兰连接, 符合PN16 ISO 7005-1标准

#### 装备和定位

VE4000B3燃气阀可沿垂直方向正负90度安装, 同时线圈周围应空出30厘米的空间。

#### 功率

参照VE4000系列的流量曲线图

#### 最大工作压力

DN65, DN80 和 DN100 型, 200 或者 360 mbar.

#### 扭矩和弯曲压力

管道连接符合EN161, 2组的标准

#### 供电电压

线电压: 220-240Vac, 50/60Hz  
110Vac, 50/60Hz

#### 环境温度范围:

-15—60°C

#### 电源连接:

插头连接符合PG11标准

#### 绝缘电磁阀:

绝缘材料符合等级F的标准

#### 防护等级:

IP54

IP65 可选

#### 阀体:

压铸铝合金

#### 过滤网

AISI 303 钢

#### 关断弹簧

AISI 302 钢

#### 阀芯

耐磨面, 镀铬钢360B

#### 密封垫圈

NBR橡胶

可选择: Viton橡胶

#### 标准及认证:

“A”级阀门依照EN161标准。

VE4000系列阀门符合以下EC标准:

- 燃气用具标准(90/396/EEC),  
PIN:CE-0063AP3075/1
- 低电压标准(73/23/EEC)
- 电磁兼容标准(89/336/EEC)

VE4000B3 系列, A级 常闭电磁阀, 开 / 关型带流量调节和法兰连接

型号	额定电压 (Vac)	管径 DN	最大工作 压力 (mbar)	外形尺寸 (mm)				耗电量 (W)	防护 等级	净重 (kg)	底部 堵头
				A	B	C	D				
VE4065B3005	220 ... 240	65	200	310	343	200	148	62	IP54	15	有
VE4065B3039	220 ... 240	65	360	310	343	200	163	110	IP54	15	有
VE4065B3013	110	65	200	310	343	200	148	60	IP54	15	有
VE4065B3062	110	65	360	310	343	200	163	125	IP65	15	有
VE4080B3004	220 ... 240	80	200	310	343	200	163	118	IP54	15	有
VE4080B3012	110	80	200	310	343	200	163	125	IP54	15	有
VE4080B3053	110	80	200	310	343	200	163	220	IP65	15	有
VE4100B3000	220 ... 240	100	200	350	384	250	185	130	IP54	34.9	-
VE4100B3018	110	100	200	350	384	250	185	129	IP54	34.9	-



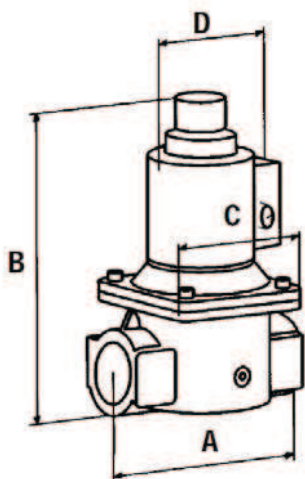
# VE4000 系列

## “A”级电磁阀 VE4000C1



### 性能

- 常闭阀  
(可复位阀, 当断电时自动恢复到关闭状态)
- 具有 1 到 30 秒可调节的开启速度特性, 在线圈顶部一个可调节压力和流量的调节器
- 开关时间: 小于 1 秒
- 最大工作频率: 1次/分钟
- 阀门的进, 出口端都具有内螺纹
- 具有两个辅助的口径为1/4”英寸的连接口, 可以用作测量管内压力
- 线圈可现场更换
- 线圈适合持续得电
- 线圈可360度旋转
- 内置精细滤网



VE4000C1 系列尺寸图

### 应用

VE4000系列的“A”级燃气阀是用来控制和调节鼓风机式燃烧器, 大气式燃气锅炉, 熔炉, 焚化炉以及其他一些燃气装置中的气体的流量

### 规格

#### 型号

VE4000C1

#### 尺寸

参照下面的外形图和表格

#### 管道尺寸

燃气进出口均为3/8”到2”的内螺纹连接,符合“IOS7-1”标准

#### 装备和定位

VE4000C1燃气阀可沿垂直方向正负90度安装, 同时盘管周围应空出30厘米的空间。

#### 功率

参照66和67页上的VE4000系列的流量曲线图

#### 最大工作压力

RP3/8”到RP2”类型的阀门工作最大压力, 200mbar或者360mbar

#### 扭矩和弯曲压力

管道连接: 符合EN161, 2组的标准

#### 供电电压

##### 线电压:

220-240Vac,50/60Hz

110Vac,50/60Hz

24Vac,50/60Hz

24...28Vdc

#### 环境温度范围:

-15—60度

电源连接: 插头连接符合PG11标准

可选择: DIN公插头符合ISO4400标准

绝缘电磁阀: 绝缘材料符合等级F的标准

防护等级: IP54, IP65可选

阀体: 压铸合金铝

#### 底部插头:

有一个口径1/4”英寸的内螺纹可安装一个关闭指示开关

#### 过滤网:

AISI 303 钢 关断弹簧 AISI 302 钢

#### 阀门活塞:

铁铬合金钢,房摩擦轴承

#### 密封垫圈:

碳氢化合物NBR橡胶圈

可选择: Viton橡胶圈

标准及认证: “A”级阀门依照EN161标准.VE4000系列阀门符合以下标准:

燃气用具标准(90/396/EEC),PIN:CE-0063AP3075/1

低压标准(73/23/EEC)

电磁兼容标准(89/336/EEC)

VE4000C1 系列，常闭电磁阀，开/关型，带流量调节和特征开启

型号	额定电压 (Vac)	连接 (inch)	DN	最大运行 压力 (mbar)	外形尺寸 (mm)				耗电量 (W)	防护等 级	重量 (kg)	底部 堵头	DIN	Viton
					A	B	C	D						
VE4010C1004	220 ... 240	3/8	10	200	72	168	52	85	14	IP54	1.2	-	-	-
VE4010C1038	220 ... 240	3/8	10	360	72	168	52	85	14	IP54	1.2	-	-	-
VE4010C1012	110	3/8	10	200	72	168	52	85	14	IP54	1.2	-	-	-
VE4010C1046	110	3/8	10	360	72	168	52	85	14	IP54	1.2	-	-	-
VE8010C1018	24 ... 28 Vdc	3/8	10	200	72	168	52	85	17	IP54	1.2	-	-	-
VE8010C1026	24 ... 28 Vdc	3/8	10	200	72	168	52	85	17	IP54	1.2	-	-	有
VE8010C1000	24	3/8	10	200	72	168	52	85	14	IP54	1.2	-	-	-
VE4015C1003	220 ... 240	1/2	15	200	72	168	52	85	14	IP54	1.2	-	-	-
VE4015C1045	220 ... 240	1/2	15	360	72	168	52	85	14	IP54	1.2	-	-	-
VE4015C1060	220 ... 240	1/2	15	200	72	168	52	85	14	IP54	1.2	-	有	-
VE4015C1011	110	1/2	15	200	72	168	52	85	14	IP54	1.2	-	-	-
VE4015C1052	110	1/2	15	360	72	168	52	85	14	IP54	1.2	-	-	-
VE8015C1017	24 ... 28 Vdc	1/2	15	200	72	168	52	85	17	IP54	1.2	-	-	-
VE8015C1025	24 ... 28 Vdc	1/2	15	200	72	168	52	85	17	IP54	1.2	-	-	有
VE8015C1009	24	1/2	15	200	72	168	52	85	14	IP54	1.2	-	-	-
VE4020C1003	220 ... 240	3/4	20	200	86	200	70	96	14	IP54	2.3	有	-	-
VE4020C1045	220 ... 240	3/4	20	360	86	200	70	96	20	IP54	2.3	有	-	-
VE4020C1060	220 ... 240	3/4	20	200	86	200	70	96	20	IP54	2.3	有	有	-
VE4020C1011	110	3/4	20	200	86	200	70	96	18	IP54	2.3	有	-	-
VE4020C1052	110	3/4	20	360	86	200	70	96	20	IP54	2.3	有	-	-
VE8020C1017	24 ... 28 Vdc	3/4	20	200	86	200	70	96	24	IP54	2.3	有	-	-
VE8020C1009	24	3/4	20	200	86	200	70	96	21	IP54	2.3	有	-	-
VE4025C1002	220 ... 240	1	25	200	100	200	75	96	20	IP54	2.4	有	-	-
VE4025C1077	220 ... 240	1	25	200	100	200	75	96	20	IP65	2.4	有	-	-
VE4025C1085	220 ... 240	1	25	200	100	200	75	96	20	IP54	2.4	有	有	-
VE4025C1051	220 ... 240	1	25	360	100	200	75	96	20	IP54	2.4	有	-	-
VE4025C1010	110	1	25	200	100	200	75	96	18	IP54	2.4	有	-	-
VE4025C1069	110	1	25	360	100	200	75	96	18	IP54	2.4	有	-	-
VE4025C1093	110	1	25	200	100	200	75	96	18	IP65	2.4	有	-	-
VE8025C1016	24 ... 28 Vdc	1	25	200	100	200	75	96	24	IP54	2.4	有	-	-
VE8025C1024	24 ... 28 Vdc	1	25	200	100	200	75	96	24	IP54	2.4	有	-	有
VE8025C1008	24	1	25	200	100	200	75	96	21	IP54	2.4	有	-	-
VE4032C1008	220 ... 240	1 1/4	32	200	150	288	110	118	40	IP54	6.1	有	-	-
VE4032C1032	220 ... 240	1 1/4	32	360	150	288	110	118	41	IP54	6.1	有	-	-
VE4032C1016	110	1 1/4	32	200	150	288	110	118	48	IP54	6.1	有	-	-
VE4032C1040	110	1 1/4	32	360	150	288	110	118	47	IP54	6.1	有	-	-
VE8032C1012	24 ... 28 Vdc	1 1/4	32	200	150	288	110	118	67	IP54	6.1	有	-	-
VE8032C1004	24	1 1/4	32	200	150	288	110	118	53	IP54	6.1	有	-	-
VE4040C1001	220 ... 240	1 1/2	40	200	150	288	110	118	40	IP54	6.1	有	-	-
VE4040C1076	220 ... 240	1 1/2	40	200	150	288	110	118	40	IP65	6.1	有	-	-
VE4040C1084	220 ... 240	1 1/2	40	200	150	288	110	118	40	IP65	6.1	有	有	-
VE4040C1050	220 ... 240	1 1/2	40	360	150	288	110	118	41	IP54	6.1	有	-	-
VE4040C1019	110	1 1/2	40	200	150	288	110	118	47	IP54	6.1	有	-	-
VE4040C1068	110	1 1/2	40	360	150	288	110	118	48	IP54	6.1	有	-	-
VE8040C1015	24 ... 28 Vdc	1 1/2	40	200	150	288	110	118	67	IP54	6.1	有	-	-
VE8040C1023	24 ... 28 Vdc	1 1/2	40	200	150	288	110	118	67	IP54	6.1	有	-	有
VE8040C1007	24	1 1/2	40	200	150	288	110	118	53	IP54	6.1	有	-	-
VE4050C1000	220 ... 240	2	50	200	170	304	135	118	41	IP54	6.7	有	-	-
VE4050C1059	220 ... 240	2	50	360	170	304	135	118	60	IP54	6.7	有	-	-
VE4050C1018	110	2	50	200	170	304	135	118	48	IP54	6.7	有	-	-
VE4050C1067	110	2	50	360	170	304	135	118	63	IP54	6.7	有	-	-
VE8050C1014	24 ... 28 Vdc	2	50	200	170	304	135	118	64	IP54	6.7	有	-	-
VE8050C1022	24 ... 28 Vdc	2	50	200	170	304	135	118	64	IP54	6.7	有	-	有
VE8050C1006	24	2	50	200	170	304	135	118	48	IP54	6.7	有	-	-



# 功率曲线

## Capacity curves

### VE4000, VEN4000 AND VG4000 SERIES

Table 38. Capacity in m<sup>3</sup>/h air at  $\Delta p = 2,5$  mbar (SG=1 at 1013 mbar, 15°)

3/8" DN10	1/2" DN15	3/4" DN20	1" DN25	1 1/4" DN32	1 1/2" DN40
5	6,4	14,8	16,7	38,5	47,1

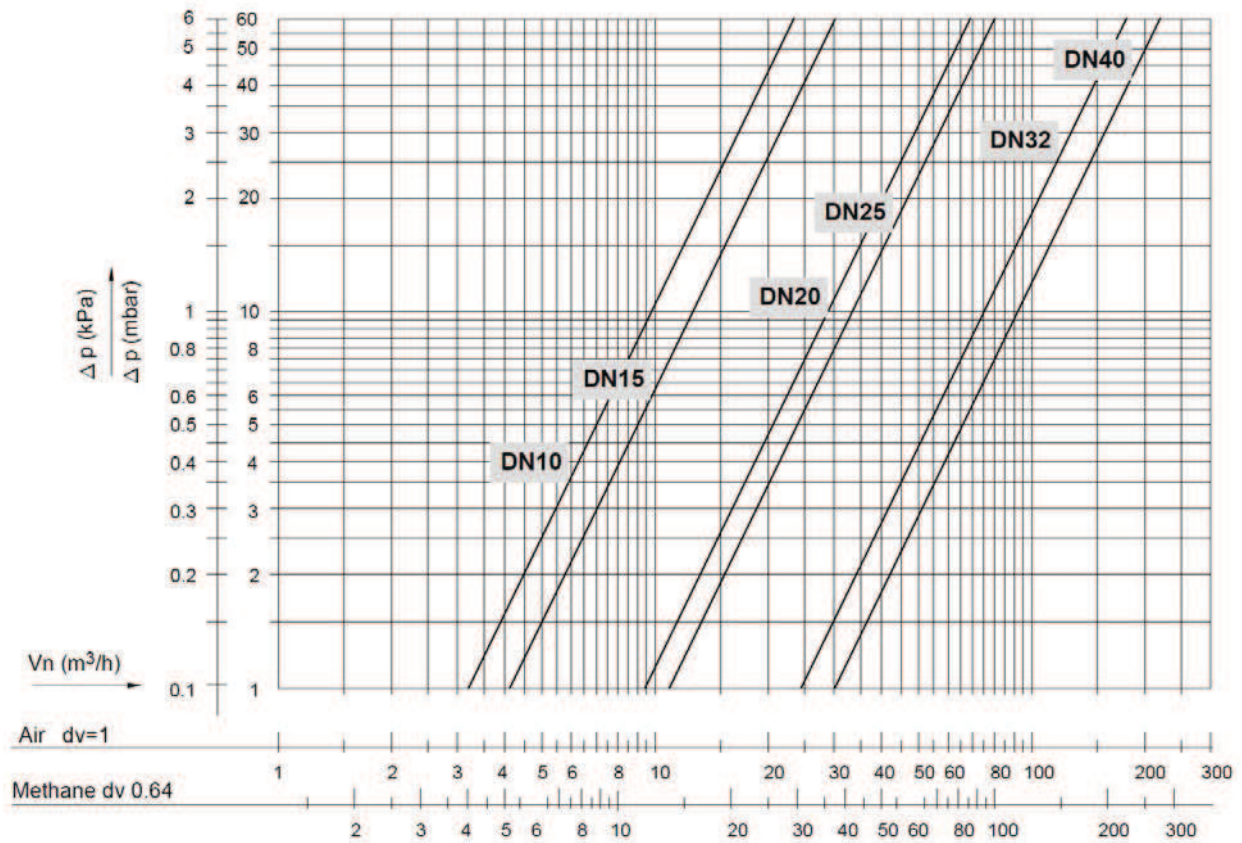


Fig. 30. Capacity curves for VE400, VEN4000 and VG4000 Series (threaded connections)

# 功率曲线

Tavola 39. Capacity in m<sup>3</sup>/h air at  $\Delta p = 2,5$  mbar (SG=1 at 1013 mbar, 15°)

2" DN50	2 1/2" DN65	3" DN80	4" DN100
66,7	94,2	131	264

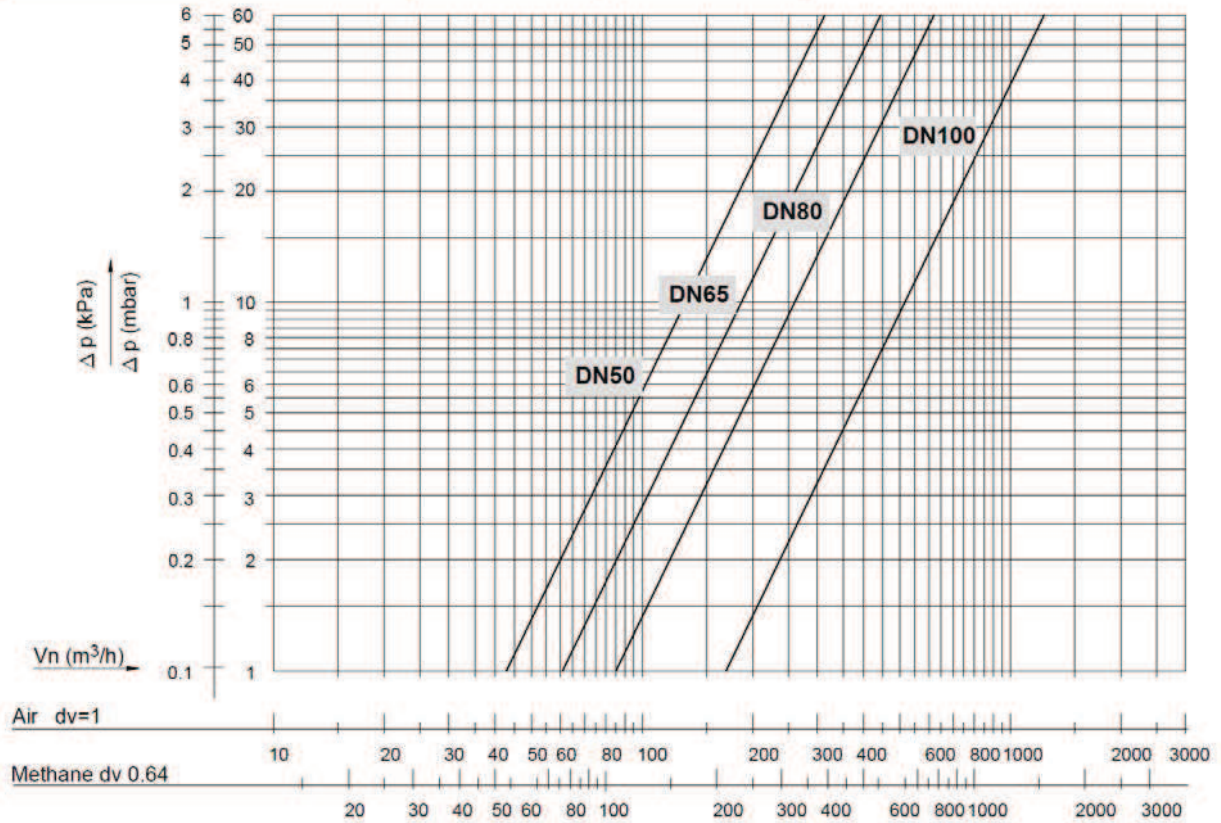


Fig. 31. Capacity curves for VE4000, VEN4000 and VG4000 Series (threaded and flanged)